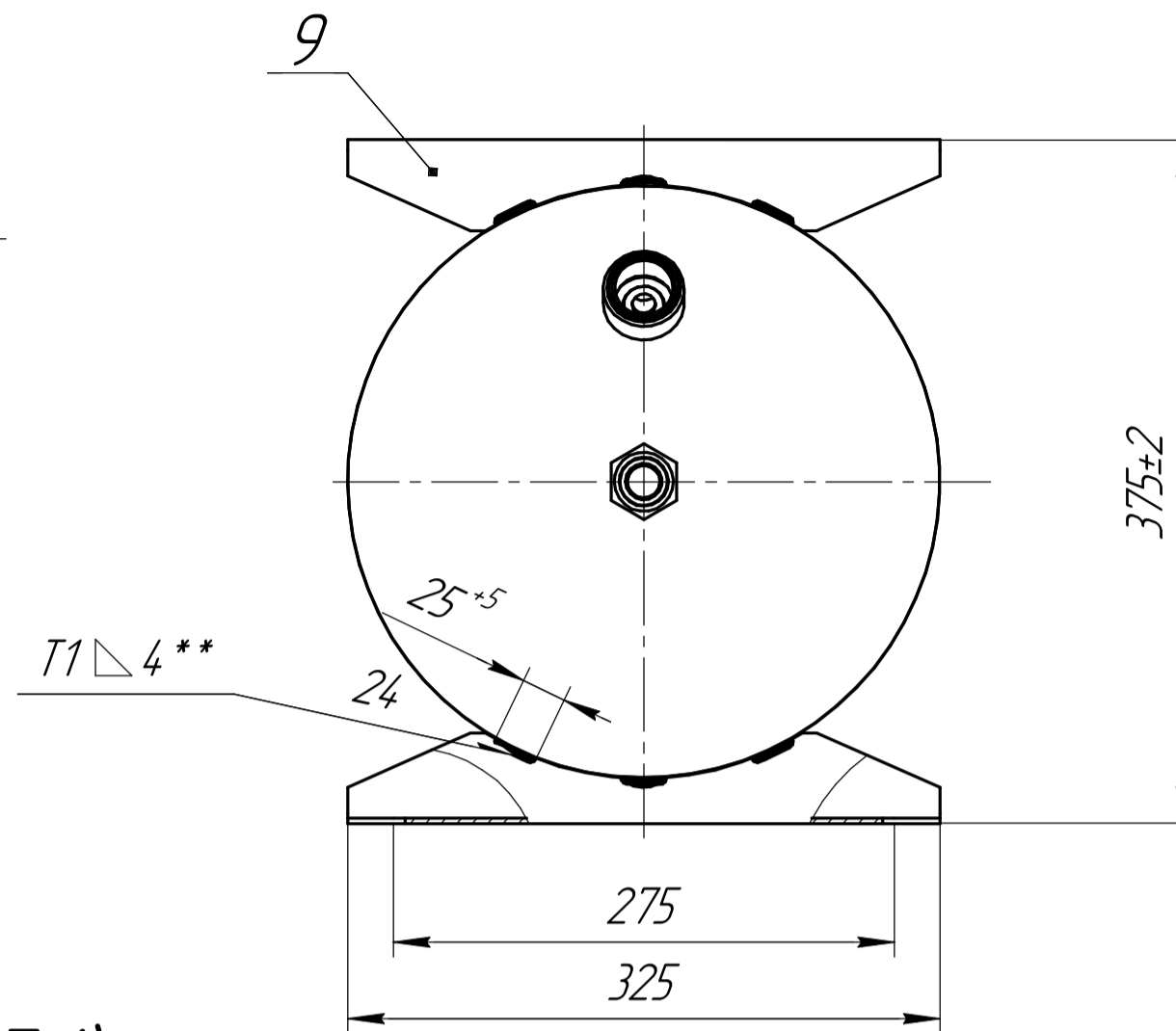
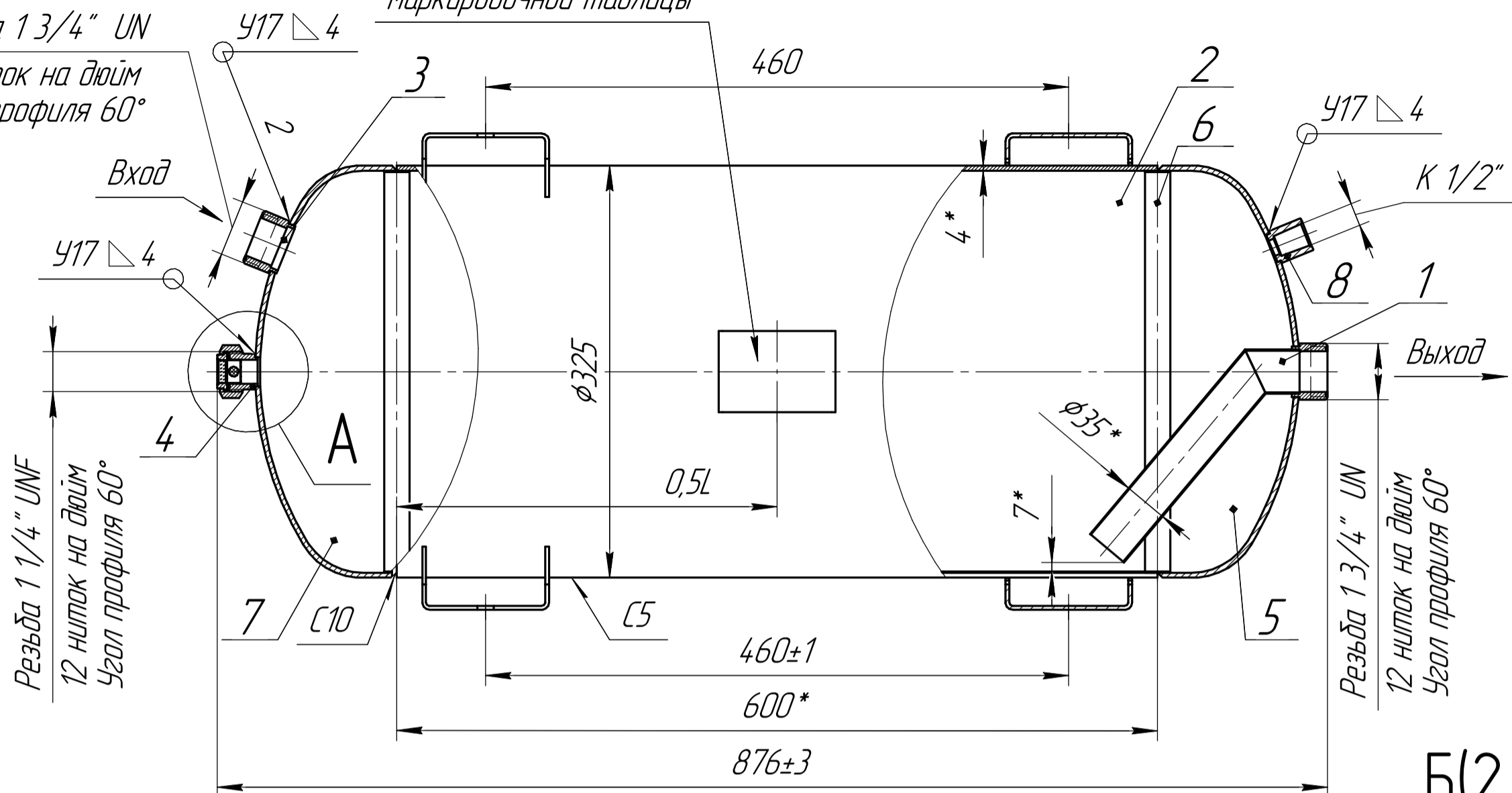


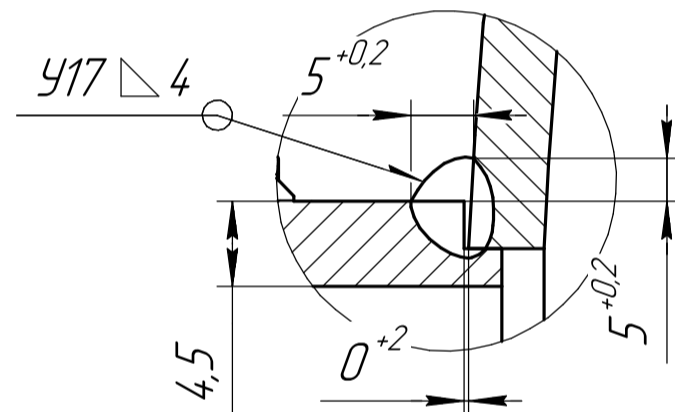
Резьба 1 3/4" UN
12 ниток на дюйм
Угол профиля 60°

Резьба 1 1/4" UNF
12 ниток на дюйм
Угол профиля 60°

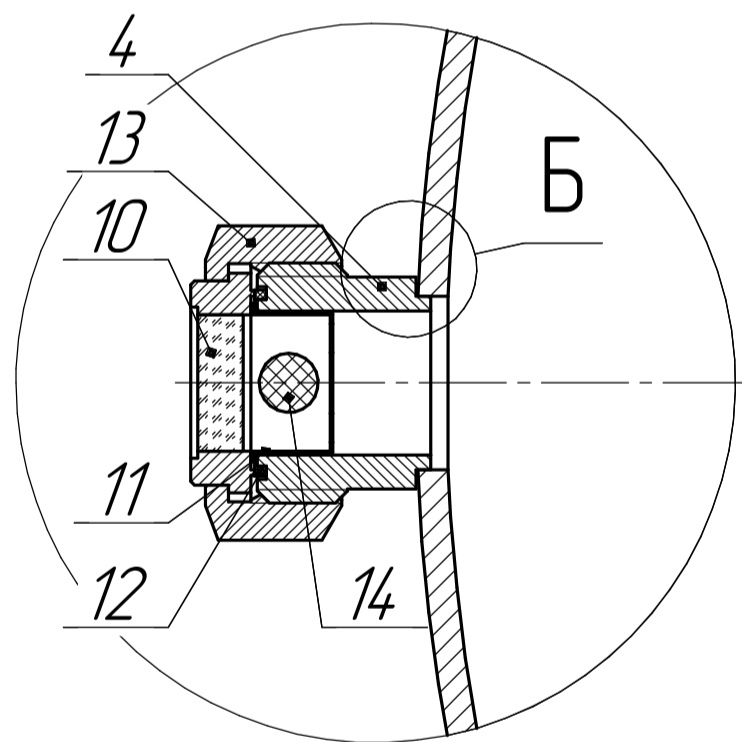
Место установки
маркировочной таблицы



Б(2,5:1)



А(1:1)



Технические характеристики

| | |
|---|-----------------------------------|
| 1 Рабочее давление | 2,8 МПа (28 кгс/см ²) |
| 2 Расчетное давление | 2,8 МПа (28 кгс/см ²) |
| 3 Пробное давление гидравл. | 3,6 МПа (36 кгс/см ²) |
| 4 Пробное давление пневм. | 3,3 МПа (33 кгс/см ²) |
| 5 Расчетная температура стенки | +60 °С |
| 6 Минимально допустимая отрицательная температура стенки, находящаяся под давлением | -20 °С |
| 7 Характеристика рабочей среды (по ГОСТ 12.1.007-76) | IV малоопасный |
| 8 Классификация сосуда (по ГОСТ Р 52630-2012) | 3 группа |
| 9 Срок службы, не менее | 10 лет |
| 10 Внутренний объем | 60 л |

Технические требования

- Сварные швы по ГОСТ 16037-80. Проволока Св 08 Г2С ГОСТ 2246-70. Сварку производить по РД 26-17-051-85
- В сварочных соединениях не допускается:
 - Трещины всех видов и направлений, в том числе микротрещины
 - Свищи, пористость поверхности шва и подрезы
 - Непровары расположенные в сечении сварного соединения
 - Поры, шлаковые и вольфрамовые включения выявленные при дефектоскопии
 - Наплывы, прожоги и не заплавленные кратеры
- На поверхности деталей не допускаются брызги металла от сварки
- При сборке заусенцы удалить, острые края притупить
- На поверхности обечайки и днищ не допускаются риски, забоины, царапины, раковины и другие дефекты величиной более 10% от толщины стенки
- Ресивер испытать на прочность давлением жидкости $P_{исп} 3,6$ МПа (36 кгс/см²) в течение 30 мин / давлением воздуха $P_{исп} 3,3$ МПа (33 кгс/см²) в течение 15 мин. Падение давления и деформация сосуда не допускаются.
- Покрытие - полиэфирная порошковая краска. Цвет - RAL 9005 (черный мат).

8. *Размеры для справок

- Все патрубки и штуцера заглушить транспортировочными заглушками.
- Момент затяжки гайки (поз.13) для обеспечения герметичности соединения - 105 Nm.

| | | | | | | |
|----------|------|----------|-------|--|------|--------|
| | | | | BC-LRH-60,0 SG (1 3/4" - 1 3/4") (HPR60) | | |
| Изм. | Лист | № докум. | Подп. | Дата | Лист | Масса |
| Разраб. | | | | | | 33,74 |
| Проб. | | | | | Лист | Листов |
| Т.контр. | | | | | | 1 |
| Н.контр. | | | | | | |
| Утв. | | | | | | |